

脚を選ぶ



目盛り付き10段階昇降脚

S・LS-1800B



H570~770・φ60
 主材：スチール・木目柄塩ビシート貼
 ※天板のサイズにより脚の本数が異なります。
 ※テーブルのガタつきは、脚端のフレーム部分を
 回すことで調節できます。



脚端

カラー(木目柄塩ビシート)

高さ

570~770
(天板厚30mm含まず)

アジャスター (AJ) キャスター (KS)

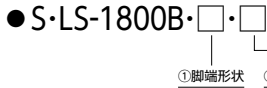
NB MB DB
NO MO

POINT



高さ調整可能(目盛り付)
 S・LS-1800B脚は、10段階20mmピッチで最大200mmまで昇降できます。また、高さが確認できるよう、脚(メッキ部)には目盛りが付いています。(下げる時は天板を最上部まで持ち上げることでロックが解除されます。)

【脚 品番記入方法】



- ①脚端形状を(AJ/KS)よりお選びください。
- ②脚カラーを(NB/MB/DB/NO/MO)よりお選びください。

【記入例】 S・LS-1800B・AJ・NB

品番	①脚端形状 アジャスター(AJ) キャスター(KS)	②脚カラー	高さ バリエーション	価格
● S・LS-1800B	AJ / KS	NB / MB / DB / NO / MO	-	¥ 21,200
● S・LS-1800A L (高さ調整部:メッキ)	KS	NB	-	¥ 21,200

※脚1本分の価格です。

組み合わせ例

※天板形状・価格の詳細はP388をご覧ください。



- テーブル
 セット価格
 ¥ 199,800
 サイズ：W1,500・D900・H600~800
 天板：S・TJ-1400A・MO2・H ¥ 115,000
 脚：S・LS-1800B・AJ・MO ¥ 21,200 ×4本



- テーブル
 セット価格
 ¥ 271,000
 サイズ：W1,600・D1,545・H600~800
 天板：S・TJ-1000・NB2・P ¥ 165,000
 脚：S・LS-1800B・AJ・NB ¥ 21,200 ×3本
 脚：S・LS-1800B・KS・NB ¥ 21,200 ×2本