

SY仕様選択一覧

天幕種類と色選択

超耐候生地



PARA/アクリル生地

選択ページ P.56 →

遮熱生地

SUMMER SHIELD®PB

東レ/遮熱生地

選択ページ P.57 →

防災生地

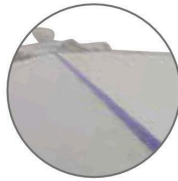
やさしい空間



ソルテリア/ポリエステル生地

選択ページ P.57 →

オーダーメイドマーケットアンブレラ



選択ページ P.58・59 →

印刷



選択ページ P.60・61 →

フレーム色選択

標準カラー(二次電解着色)



シルバー



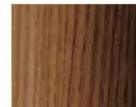
ブラウン



ブラック

ホワイト/ブラウン/ブラック
二次電解着色のため、塗装と比べて
剥離や退色が大幅に改善されました。

オプション：木目調カラー



木目調

木目調フレーム(転写プリント)
焼き付け塗装後、木目模様のフィルムを熱転写し、
本物の木と見間違えに仕上げてあります。



M.U. : SY-2500 ブラウンフレーム 耐風タイプ

サイズ ラインナップと 価格

--	--	--

仕様	商品名称	SY-2500	SY-2000	SY-2020
	商品コード	- 3825	- 3824	- 3826
	直径・一辺 (mm)	2,500	2,000	2,000×2,000
	総高 (mm)	2,610	2,400	2,610
	軒先 (mm)	2,000	1,950	2,050
	心棒径 (mm)	38φ	38φ	38φ
	重量 (kg)	9.5	8.0	9.5
	推薦ベース型番	型番40以上	型番30以上	型番30以上

標準タイプ	標準タイプ			
	PARA(アクリル)	¥156,000	¥146,000	¥154,000
	ソルテリア(ポリエステル)	¥183,000	¥170,000	¥180,000
	サマーシールド	¥180,000	¥167,000	¥177,000
	サマーシールド防災	¥195,000	¥180,000	¥190,000

耐風タイプ	耐風タイプ			タレタイプ
	PARA(アクリル)	¥181,000	¥166,000	¥166,000
	ソルテリア(ポリエステル)	¥225,000	¥200,000	¥201,000
	サマーシールド	¥219,000	¥196,000	¥197,000
	サマーシールド防災	¥242,000	¥214,000	¥215,000
オプション:木目調フレーム		+¥66,000	+¥50,000	+¥66,000