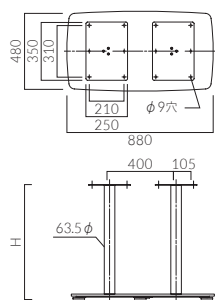




品番	カラー	価格	脚仕上げ高(H)
HV-MW 880	ホワイト	71,700	620
HV-MB 880	ブラック	68,800	638
HV-MN 880	木目ナチュラル		670
			688

ベース:メラミン化粧板・スチールベース付・アジャスター付
(MW:ホワイト, MB:ブラック, MN:木目ナチュラル)
ポール:スチール丸パイプ(粉体塗装仕上げ)
(MW:ホワイト, MB:ブラック, MN:シルバー)

適応天板サイズ
長方形:~1500×900



HV-MN 880



HV-MW 880

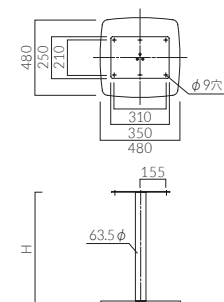


HV-MB 880

品番	カラー	価格	H
HV-MW 480	ホワイト	38,700	620
HV-MB 480	ブラック	36,100	638
HV-MN 480A・B	木目ナチュラル		670
			688

ベース:メラミン化粧板・スチールベース付・アジャスター付
(MW:ホワイト, MB:ブラック, MN:木目ナチュラル)
ポール:スチール丸パイプ(粉体塗装仕上げ)
(MW:ホワイト, MB:ブラック, MN:シルバー)

適応天板サイズ
円形:~900φ
正方形:~750□
長方形:~900×600



HV-MN 480A・B



HV-MW 480

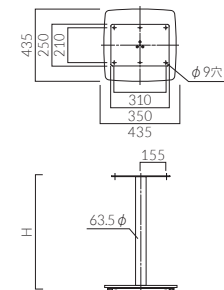


HV-MB 480

品番	カラー	価格	H
HV-MW 435	ホワイト	34,200	620
HV-MB 435	ブラック	31,500	638
HV-MN 435A	木目ナチュラル		670
			688

ベース:メラミン化粧板・スチールベース付・アジャスター付
(MW:ホワイト, MB:ブラック, MN:木目ナチュラル)
ポール:スチール丸パイプ(粉体塗装仕上げ)
(MW:ホワイト, MB:ブラック, MN:シルバー)

適応天板サイズ
円形:~750φ
正方形:~650□
長方形:~700×600



HV-MN 435A



HV-MW 435

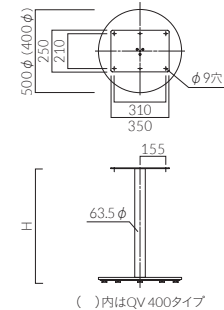


HV-MB 435

品番	カラー	価格	H
QV-MW 400	ホワイト	33,900	620
QV-MB 400	ブラック	29,900	638
QV-MN 400A・B	木目ナチュラル		670
			688

ベース:メラミン化粧板・スチールベース付・アジャスター付
(MW:ホワイト, MB:ブラック, MN:木目ナチュラル)
ポール:スチール丸パイプ(粉体塗装仕上げ)
(MW:ホワイト, MB:ブラック, MN:シルバー)

適応天板サイズ
円形:QV 400/~600φ, QV 500/~900φ
正方形:QV 400/~550□, QV 500/~750□
長方形:QV 400/~700×500, QV 500/~900×600



QV-MN 400A・B / 500A・B

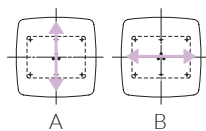


QV-MW 400・500



QV-MB 400・500

ベース(MN)の木目方向について
HV-MN 480、QV-MN 400・500は木目方向が2種類あります。
※同じメラミン化粧板を使用したT13 MN天板をお選び頂く時は、下表の組み合わせで、天板とベース(MN)の木目方向を合わせる事が可能です。



T13 MN天板との組み合わせ	天板サイズ	木目ベース(MN)
	500W 600D	400A
	600W 750D	480A・500A
	900W 600D	480B・500B
	600φ	400B