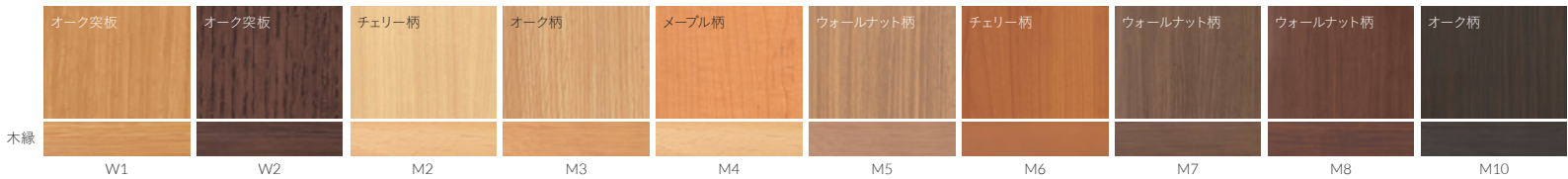


▲T30 W2 - 600W 750D - GF-BL ¥50,800 697H/脚650L チェア:リモンAC (P52)

●天板カラー

オーク天然木突板 木縁仕上げ

抗菌メラミン化粧板 木縁仕上げ



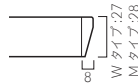
※実物の15×12cm角を約1/5に縮小して印刷しております。

T30



本物の木目が美しい2種類のオークから選べる
天然木突板タイプ (W)と、様々な樹種の木目柄から
選べるメラミンタイプ (M)のバリエーションです。

表面材：オーク突板(柾目)/Wタイプ
メラミン化粧板(抗菌機能付)/Mタイプ
縁材：オーク無垢材/W1、W2、M3、M5、M7、M8、M10
ブナ無垢材/M2、M4、M6



●天板サイズ

標準モデル

下記サイズはお値打ち価格です。

天板サイズ	天板価格
500×600	25,100
600×750	31,700
900×600	36,200
900×900	46,600
1200×750	53,400
○1500×900	77,900
600φ	36,200
750φ	52,100
900φ	60,400

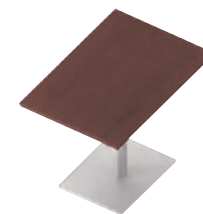
○フラッシュ構造

VALUE SET

お値打ち価格の限定脚セット

天板サイズ	EV脚	IF・GF・XF脚	脚とのセット価格
500×600	EV400	GF 550L	43,900
600×750	EV450	GF 650L	50,800
900×600	EV520	XF 700L	55,600
900×900	EV550	GF 900L	71,600
1200×750	EV1 750	IF 650L	81,200
○1500×900	EV2 750	IF 650L	106,900
600φ	—	GF 550L	55,100
750φ	—	GF 650L	71,300
900φ	—	GF 750L	79,800

○フラッシュ構造



セット例 ¥55,600
T30 W2-900W 600D - EV-SI 520



セット例 ¥43,900
T30 M7-500W 600D - GF-BL 550L

脚詳細はEV:P372、GF/XF:P375、IF:P378をご覧ください。脚カラー：限定脚は2色(SI・BL)からお選びください。

オーダー方法

T30 W1-600W 750D - EV-SI 450

- ① 天板カラー
- ② 天板サイズ
- ③ 脚部

- ① 天板カラー10色からお選びください。
- ② 天板サイズを表からご指定ください。
- ③ 脚部をP371～お選びください。

フリーサイズ価格表 50mm単位でオーダーできます。

D \ W	~500	~600	~700	~800	~900	~1000	~1100	~1200	~1300	~1400	~1500	~1600	~1700	~1800	~1900	~2000
~500	33,800	35,400	39,800	41,500	49,200	54,200	56,400	58,300	72,900	74,900	76,500	79,600	81,500	84,200	86,000	89,000
~600	35,400	38,000	41,500	43,700	51,700	57,000	58,700	61,300	75,900	77,400	79,000	82,900	84,700	88,000	89,500	92,300
~700	41,500	43,300	52,700	54,500	60,000	69,100	70,800	72,900	89,000	90,800	93,300	95,600	97,100	102,600	121,800	124,500
~800	43,700	45,700	55,200	57,000	63,800	74,300	76,100	78,400	91,500	95,600	97,600	100,300	102,300	108,700	127,800	130,400
~900	45,900	47,900	57,300	59,300	65,600	76,500	79,000	82,200	95,600	100,300	103,600	106,400	111,800	115,300	134,400	137,000
~1000	57,000	59,000	65,300	67,500	81,000	84,500	88,200	91,700	111,800	120,000	122,300	124,300	128,000	134,600	150,300	153,600
~1100	58,700	60,500	66,900	69,400	82,900	88,200	93,300	97,800	116,300	122,500	125,500	128,000	131,600	139,200	155,100	158,600
~1200	60,300	62,500	69,100	71,100	87,000	92,700	101,600	103,800	118,800	126,500	129,600	131,900	138,600	145,900	162,400	165,900
φ	44,000	49,400	68,500	78,100	82,900	105,200	116,300	141,100								

(単位mm)

▶ 反り止めパーツ >>P.382、P.385 1500W以上の天板は脚タイプにより反り止めパーツが必要な場合があります。レグページでご確認ください。