

トラッド 組成:アクリル70%、ウール30%

<特徴> 伝統的なヘリンボーン柄をあしらったファブリックです。
上品で落ちついた雰囲気を演出します。



TR-2001



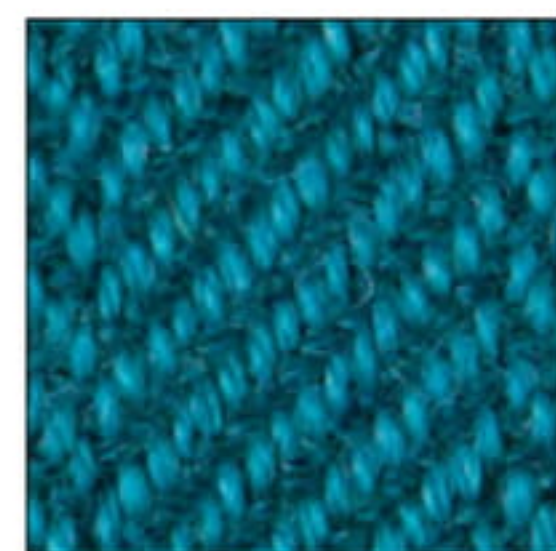
TR-2002



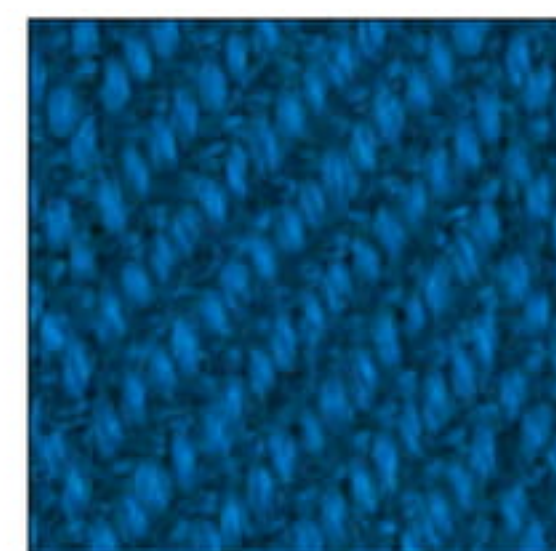
TR-2003



TR-2006



TR-2007



TR-2008



TR-2009



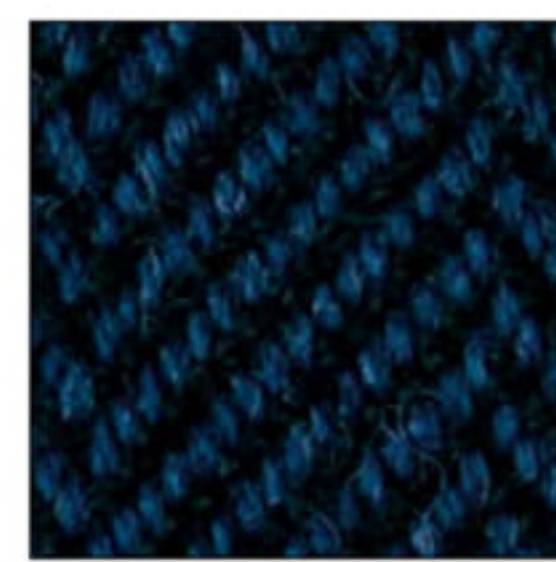
TR-2010



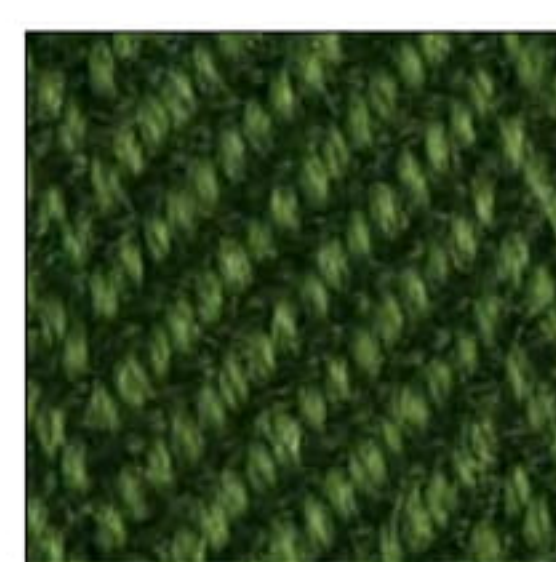
TR-2011



TR-2012



TR-2013



TR-2014



TR-2015



TR-2017



N.C. とトラッドシリーズは生地本来の風合いや色味、通気性をキープしながら高い撥水性、防汚性を付加する加工ができます。詳しくは弊社担当者までお問い合わせください。

使用例 >> P.36 ビーズ チェア P.71 ケビンⅠ、ケビンⅡ、ケビンⅢ P.129 シャロット P.159 セージ ラウンジ

フィューチャー 組成:ポリエステル54%、アクリル46%

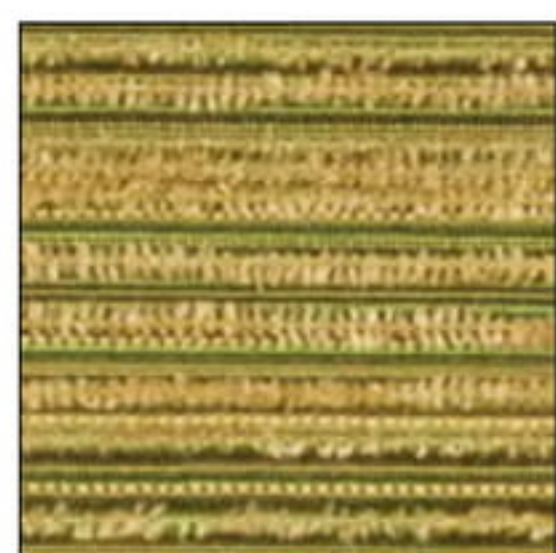


UP351 (旧 UP8397)

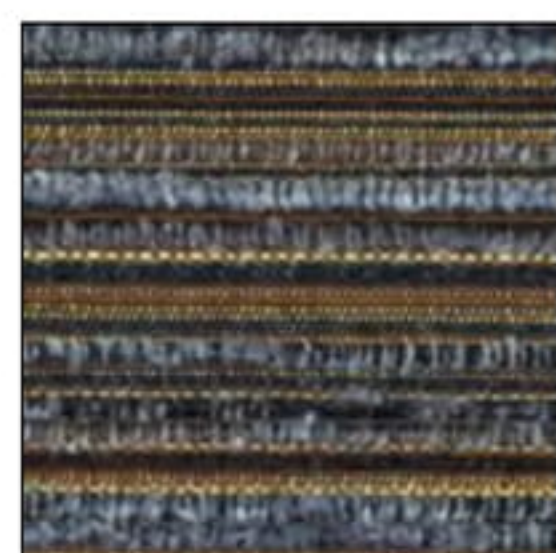
1目盛100mm



UP349 (旧 UP8395)



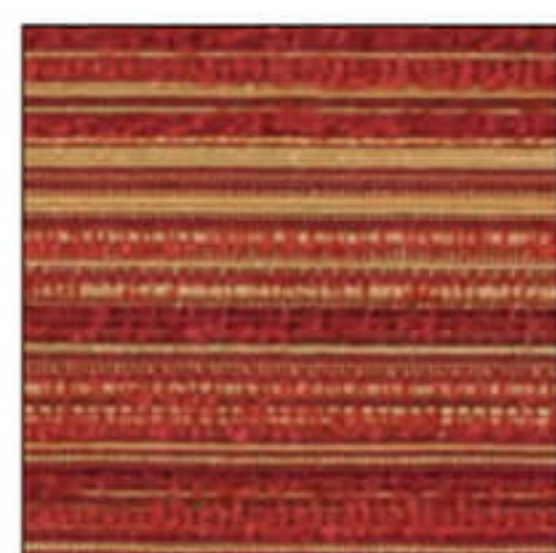
UP350 (旧 UP8396)



UP352 (旧 UP8398)



UP353 (旧 UP8399)



UP356 (旧 UP8402)

使用例 >> P.148 介楽

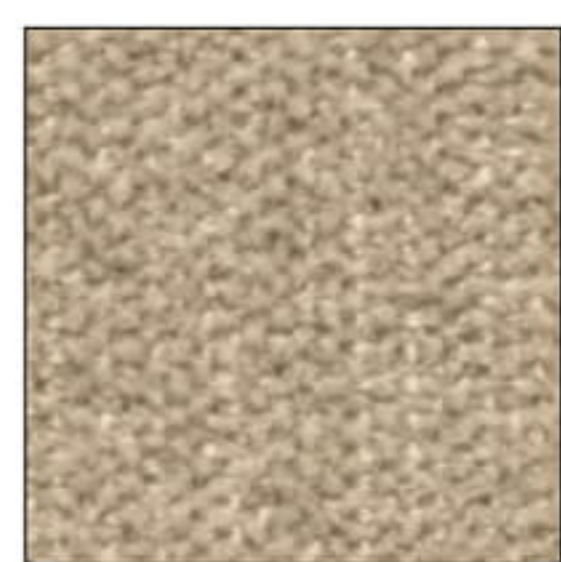
D-RANK

ドック 組成:ポリエステル81%、コットン12%、アクリル7%

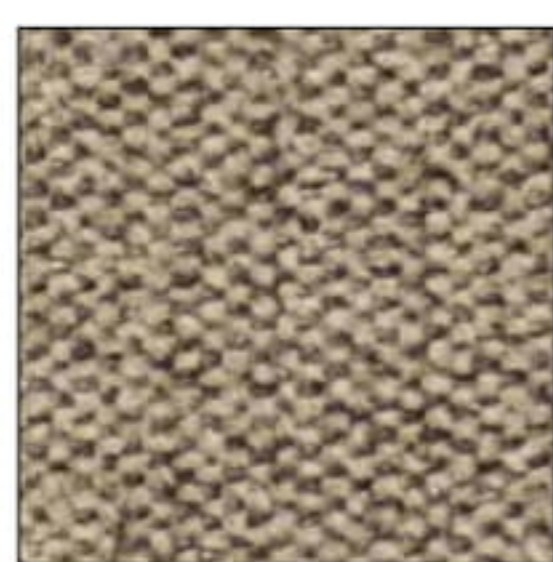
<特徴> 高い防汚加工と超撥水機能がついているメンテナンス性の高いファブリックです。スナッグ試験(引っ掻きに対する耐性)も5級で、高い風合いと機能性を兼ね備えた高品質ファブリックです。



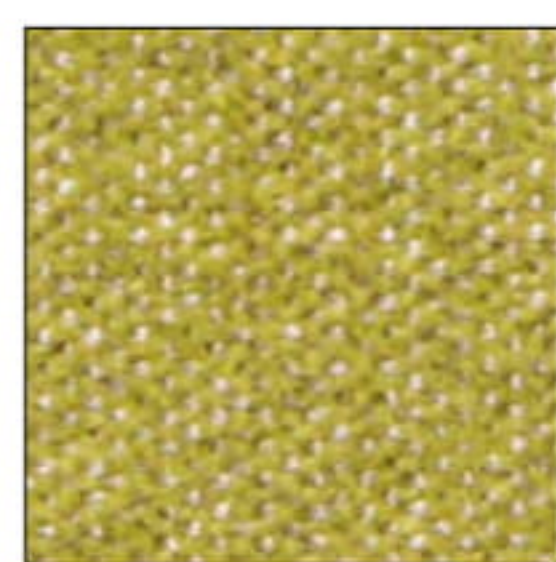
1



3



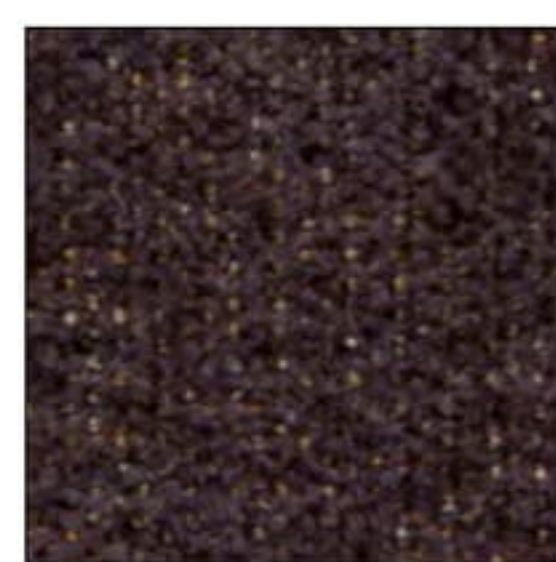
4



11



12



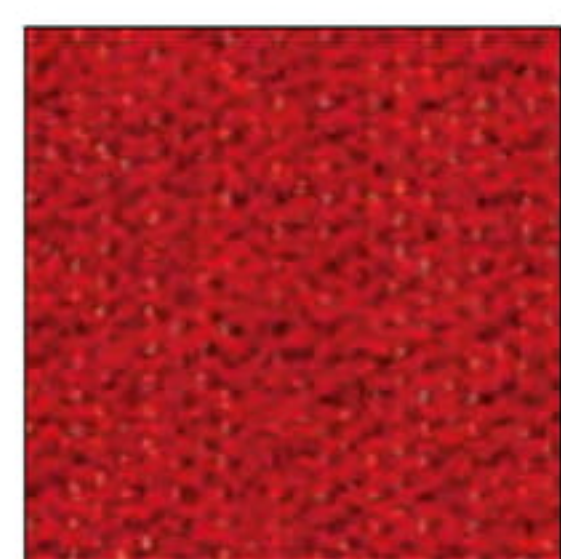
13



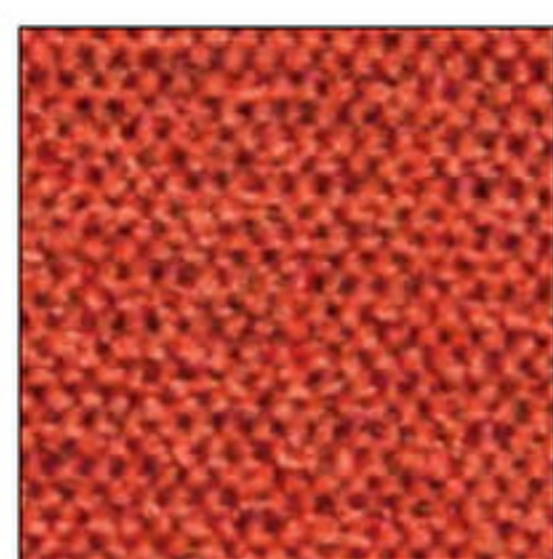
16



17



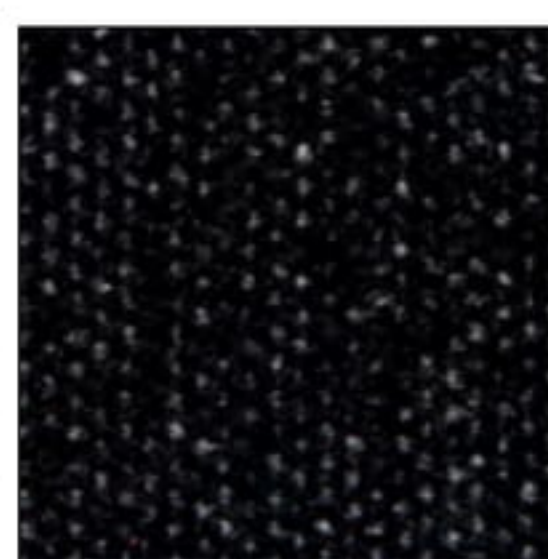
18



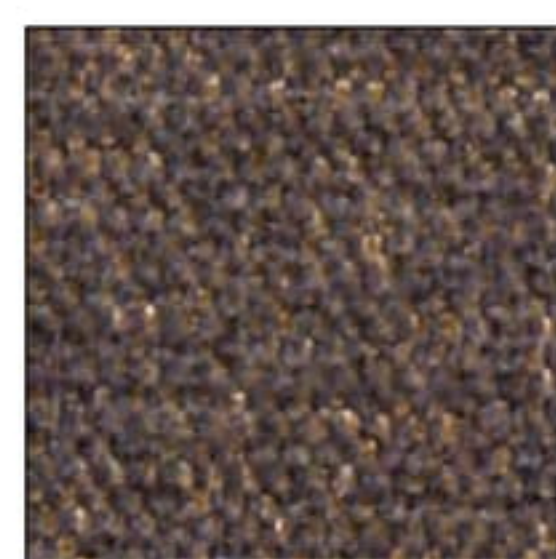
23



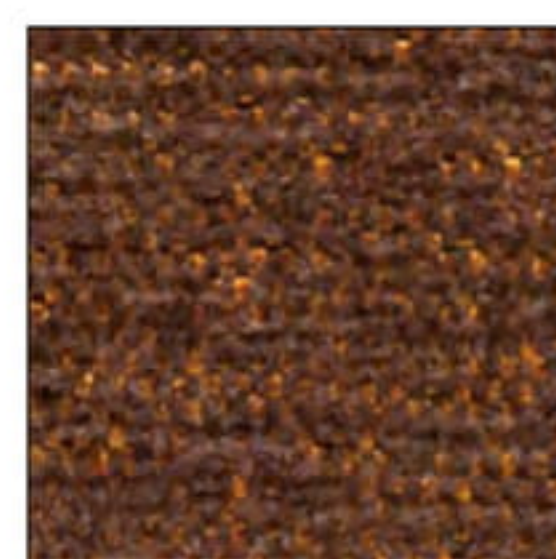
27



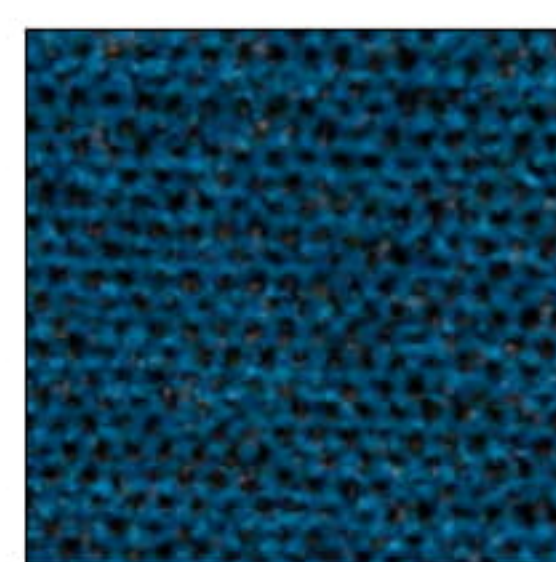
28



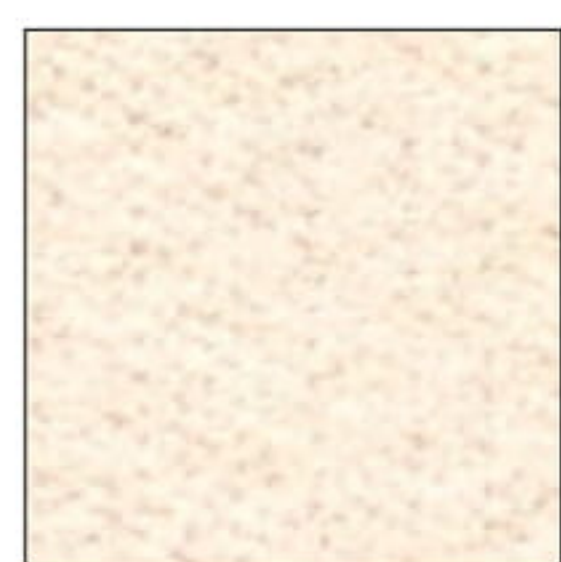
29



30

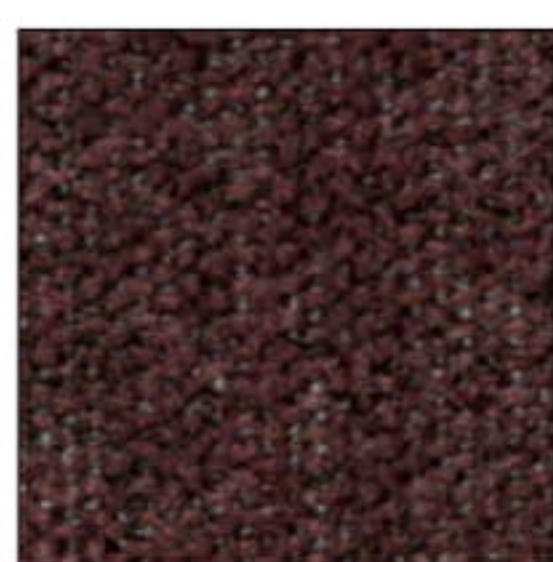


31



35

廃番



37

使用例 >> P.25 ルーククラシック P.132 リアナ
P.146 ウィリアムⅡ P.190 風雅 P.243 ディラン