



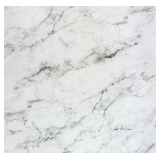
セラミックプリント(石目調04柄)



Sustainable Material  
【ラフィネ・ガラス】

Raffine Glass × AbitaStyle

国内で加工ができるため、本物の石を使用するよりも輸送費用も軽減でき製作に関する Co2 削減にも貢献できる素材。また、石目調だけでなく様々な柄をプリントできる為、オリジナルテーブルを製作できます。国内で生産できるメリット、又、強化加工による優れた耐久性と高級感あふれる意匠性を両立した製品です。



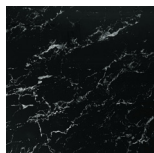
石目調 1 柄



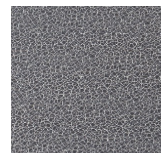
石目調 2 柄



石目調 3 柄



石目調 4 柄



ファブリック調 1 柄

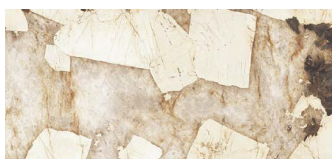
⇒製品ページ P.161・162



Sustainable Material  
【大判セラミックタイル】

 GARZAS × AbitaStyle

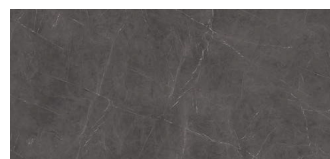
高温で固く焼き締められたセラミックタイルは、それ自体が汚れにくく、メンテナンスしやすい特性を備えています。汚れが付着しにくく、変色や表面の劣化が少ないため、長い期間にわたって美観を保つことができるのが特徴です。



DS502(ミックス柄)



CC505(ホワイトマール柄)



GS514(グレーストーン柄)

⇒製品ページ P.115・117