

ケイク ACS

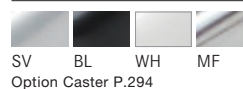


ケイク ACS-BL
 オプション：ロトラBL — P.294
 張地：Rank-外
 Divina MD 193 — P.275
 ¥147,200

Spec

上部 軟質モールドウレタン
 脚部 アルミ 受座回転なし
 重量 約10kg
 W550×D545×H830 (SH450 AH615)

Legs Color



Option Caster P.294



スピーディ ロトラBL ロトラWH
 本体価格+¥8,000

Price

A ¥76,500
 B ¥78,800
 C ¥81,000
 D ¥83,300
 E ¥85,600
 F ¥87,800

ケイク BCS

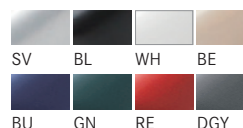


ケイク BCS-GN
 張地：Rank-C
 N.C.116 — P.269
 ¥88,800

Spec

上部 軟質モールドウレタン
 脚部 アルミ 受座回転なし
 重量 約10kg
 W550×D545×H830 (SH450 AH615)

Legs Color



Price

A ¥84,100
 B ¥86,400
 C ¥88,800
 D ¥91,100
 E ¥93,400
 F ¥95,800

ケイク CCS

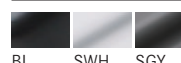


ケイク CCS-BL
 張地：Rank-A
 パロン BA01 — P.267
 ¥78,900

Spec

上部 軟質モールドウレタン
 脚部 スチール 受座回転なし
 重量 約9kg
 W550×D535×H820 (SH440 AH605)

Legs Color



Price

A ¥78,900
 B ¥81,200
 C ¥83,600
 D ¥85,900
 E ¥88,300
 F ¥90,600

ケイク GCS



ケイク GCS-MF
 張地：Rank-A
 パロン BA01 — P.267
 ¥97,000

Spec

上部 軟質モールドウレタン
 脚部 アルミ 昇降回転式
 重量 約10.5kg
 W750×D715×H800~910
 (SH420~530 AH585~695)

Legs Color



Price

A ¥97,000
 B ¥99,200
 C ¥101,500
 D ¥103,800
 E ¥106,100
 F ¥108,400

ケイク CS



ケイク CS
 張地：Rank-D
 デクレア II T7339
 ¥80,500

Spec

上部 軟質モールドウレタン
 脚部 アルミ 昇降回転式
 重量 約9kg
 W660×D625×H790~900
 (SH415~525 AH570~680)

Legs Color



Price

A ¥73,700
 B ¥75,900
 C ¥78,200
 D ¥80,500
 E ¥82,700
 F ¥85,000

ケイク AAJ



ケイク AAJ-BL
 張地：Rank-E
 プチ 38 YE — P.270
 ¥84,600

Spec

上部 軟質モールドウレタン
 脚部 アルミ 受座回転式
 重量 約10kg
 W550×D530×H820 (SH445 AH610)

Legs Color



Price

A ¥75,300
 B ¥77,600
 C ¥80,000
 D ¥82,300
 E ¥84,600
 F ¥86,900

ケイク I



ケイク I
 張地：Rank-C
 N.C.158
 ¥78,100

Spec

上部 軟質モールドウレタン
 脚部 スチール
 重量 約8kg
 W555×D560×H825 (SH450 AH615)

Legs Color



Price

A ¥73,500
 B ¥75,800
 C ¥78,100
 D ¥80,400
 E ¥82,800
 F ¥85,100

オプション バイオタイプ

上部バイオタイプ (→ P.023) をご希望の場合、本体価格+¥6,000にて承ります。