



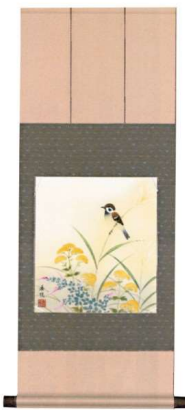
11-161-1K 朝顔
¥ 16,000
(W310・H800)



11-161-2K 椿
¥ 16,000
(W310・H800)



11-161-3K 木権にほおづき
¥ 16,000
(W310・H800)



11-161-4K 秋草に雀
¥ 16,000
(W310・H800)



生産中止

11-161-5 結梗
¥ 12,000
(W310・H800)



11-161-6 立雛
¥ 12,000
(W310・H900)



11-161-7 お雛
¥ 12,000
(W310・H900)



11-161-8 大成武者
¥ 12,000
(W310・H900)



11-161-9 大昇鯉
¥ 12,000
(W310・H900)



11-161-10K 寒椿
¥ 17,000
(W310・H1,250)



11-161-11K 椿
¥ 16,000
(W155・H1,250)



11-161-12K 菖蒲
¥ 16,000
(W155・H1,250)



11-161-13K 朝顔
¥ 16,000
(W155・H1,250)



11-161-14K 三十六歌仙
小野小町
¥ 17,000
(W310・H1,250)



11-161-15K 梅に鶺鴒
¥ 17,000
(W310・H1,250)



11-161-16K 筍
¥ 17,000
(W310・H1,250)



11-161-17K 紫陽花
¥ 17,000
(W310・H1,250)



11-161-18 段飾り雛
¥ 15,000
(W350・H1,400)



11-161-19 跳鯉
¥ 15,000
(W350・H1,400)