

FABRIC

D^{RANK}

D-54

ポリエステル79%
アクリル21%
巾:137cm×50m乱
エコ・バックコーティング



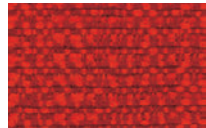
アイボリー



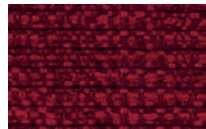
グレー



グリーン



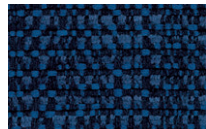
オレンジ



レッド



バイオレット



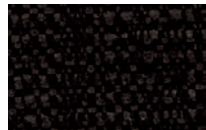
ブルー



ブラウン



ダークブラウン



ブラック

D-19

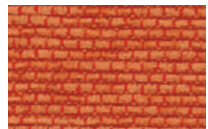
ポリエステル100%
巾:140cm×50m乱
バックコーティング



アイボリー



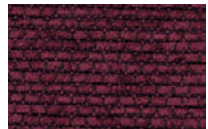
イエロー



オレンジ



レッド



パープル



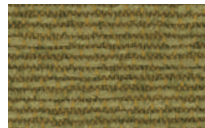
ライトブラウン



ブラウン



ベージュ



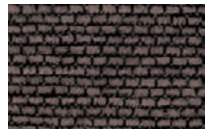
ライトグリーン



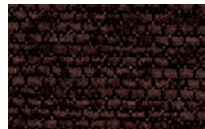
アクアブルー



コバルトブルー



スモークグレー



ダークブラウン



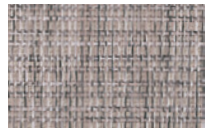
ブラック

D-55

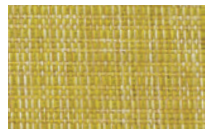
ポリエステル51%
アクリル49%
巾:150cm×40m乱
撥水・バックコーティング



アイボリー



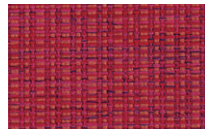
ライトグレー



ライムグリーン



ライトブルー



ローズ



グレー



ブラウン



ダークグレー

D-23

ポリエステル100%
巾:140cm×40m乱
撥水・バックコーティング



ベージュ



グリーン



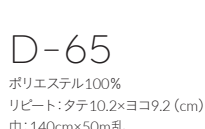
オレンジ



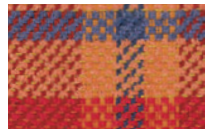
ローズ



チャコールグレー



D-65



オレンジ



ブラウン



グレー

D-56

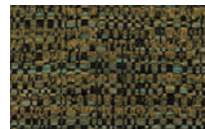
ポリエステル100%
巾:137cm×50m乱
バックコーティング



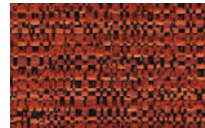
アイボリー



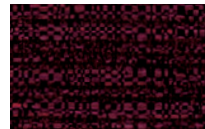
ライトブラウン



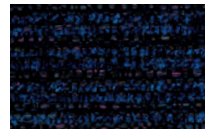
グリーン



オレンジ



パープル



ダークブルー



ダークグレー



ダークブラウン

D-59

アクリル65%
レーヨン24%
ポリエステル11%
巾:135cm×40m乱
バックコーティング



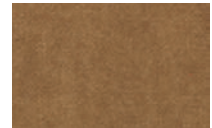
ローズ



レッド



グリーン



ライトブラウン



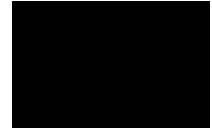
ブラウン



ブルー



ダークグレー



ブラック

PATTERN



D-65

張地の柄合わせについて
D-65など柄の張地をご指定の場合、製品頁のランク価格は、柄合わせをしない仕上げとなっております。
パーツ同士や、縫製時の柄のズレ、複数脚での不揃いについては予めご了承ください。
張地の柄合わせをご希望の際は、別途お見積もりさせていただきます。

FABRIC COLOR GUIDE