

D-59

アクリル65%
レーヨン24%
ポリエステル11%
バックコーティング



レッド



ローズ



ブラウン



ライトブラウン



グリーン



ブルー



ブラック



ダークグレー

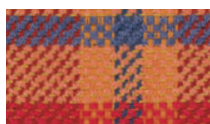
D-65

ポリエステル100%
リピート:タテ10.2×ヨコ9.2(cm)
バックコーティング・エコ



PATTERN (ブラウン)

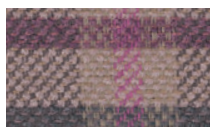
パターンサンプルは、実物の35×21cmを約1/6に縮小して印刷しております。



オレンジ



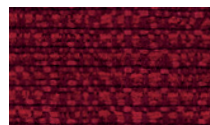
ブラウン



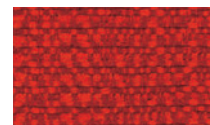
グレー

D-54

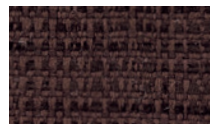
ポリエステル79%
アクリル21%
エコ・バックコーティング



レッド



オレンジ



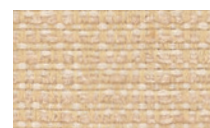
ダークブラウン



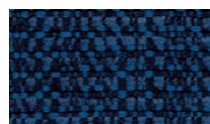
ブラウン



グリーン



アイボリー



ブルー



バイオレット



ブラック



グレー

張地の柄合わせについて

D-65など柄の張地をご指定の場合、製品頁のランク価格は、柄合わせをしない仕上げとなっております。
パーツ同士や、縫製時の柄のズレ、複数脚での不揃いについては予めご了承ください。
張地の柄合わせをご希望の際は、別途お見積もりさせていただきます。