

## A - RANK

**アイコン** 組成:PVC 裏地:メリヤス

<特徴> 難燃性 (JABIA 車両難燃)、防汚加工、抗菌、耐移行、RoHS 対応など各種機能と  
取扱いやすさ、色バリエーションを兼ね備えた PVC レザーのスタンダードです。



ICO-1



ICO-2



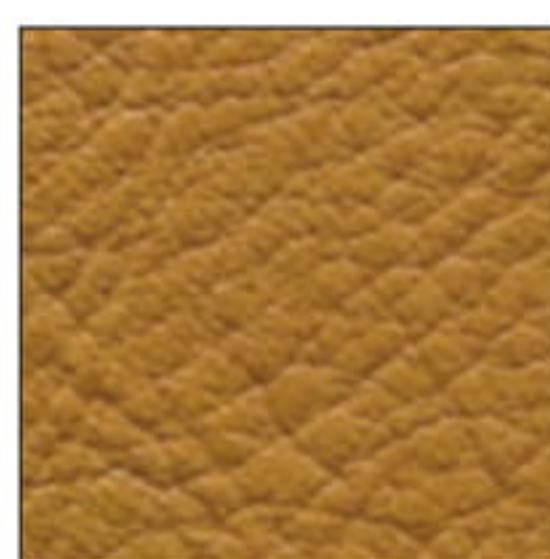
ICO-3



ICO-5



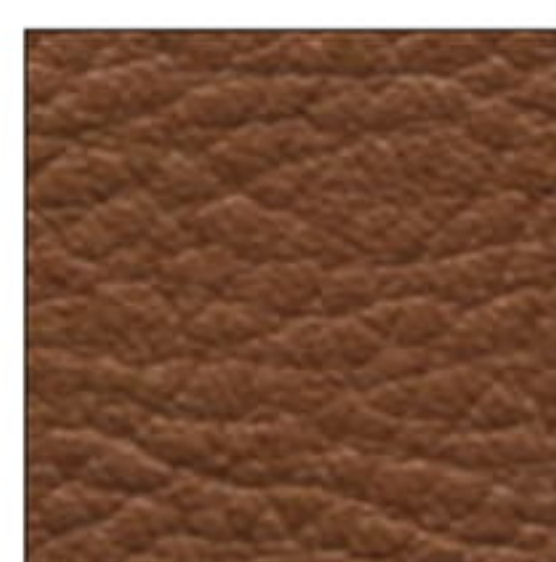
ICO-7



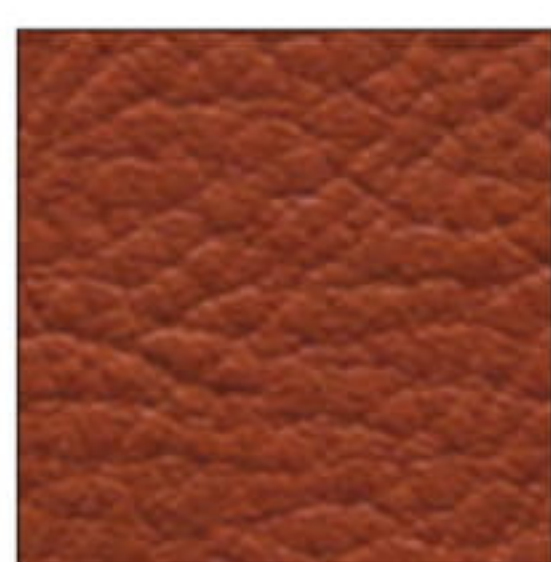
ICO-10



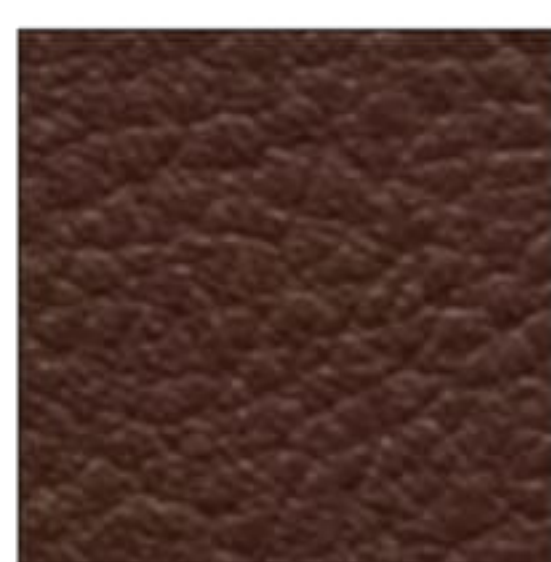
ICO-11



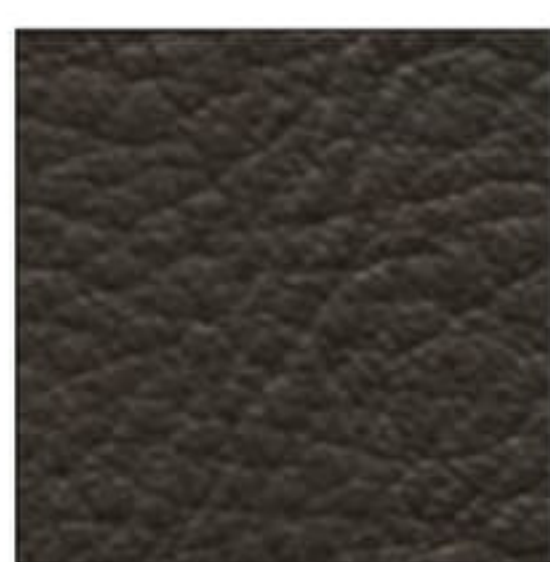
ICO-13



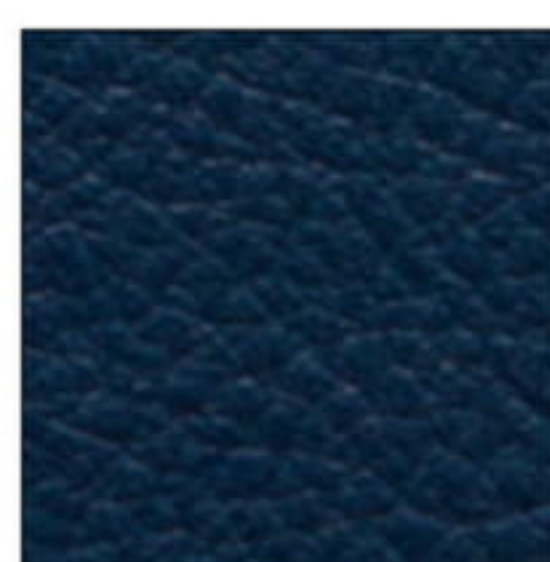
ICO-14



ICO-15



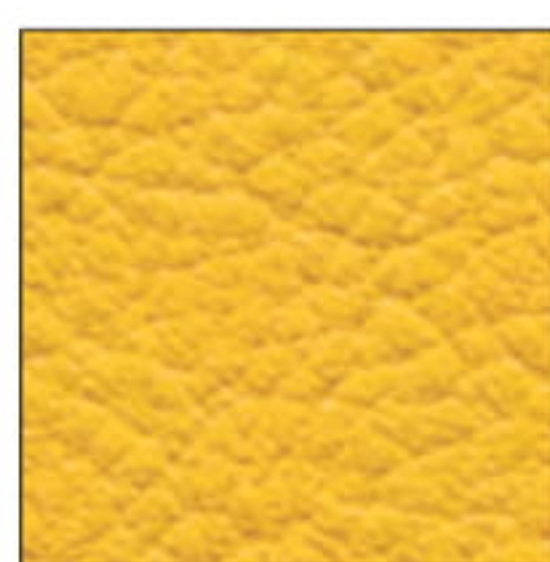
ICO-17



ICO-18



ICO-20



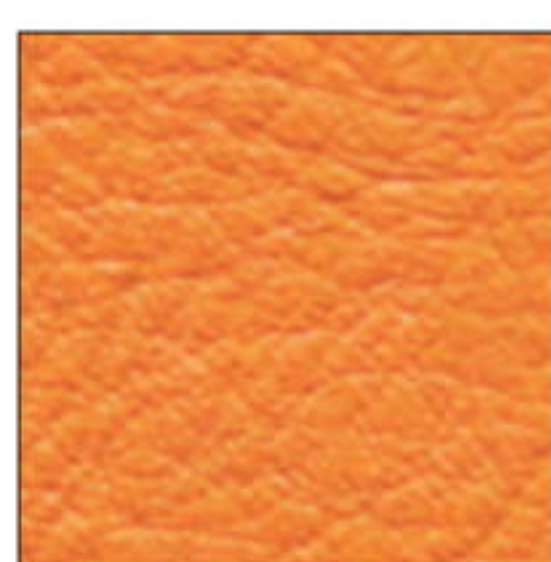
ICO-21



ICO-22



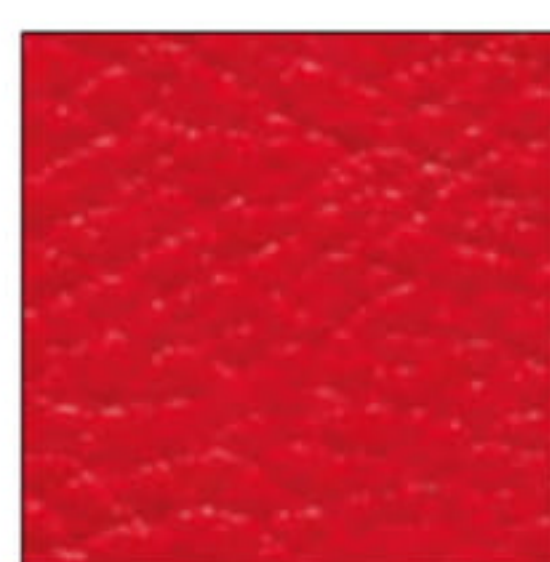
ICO-23



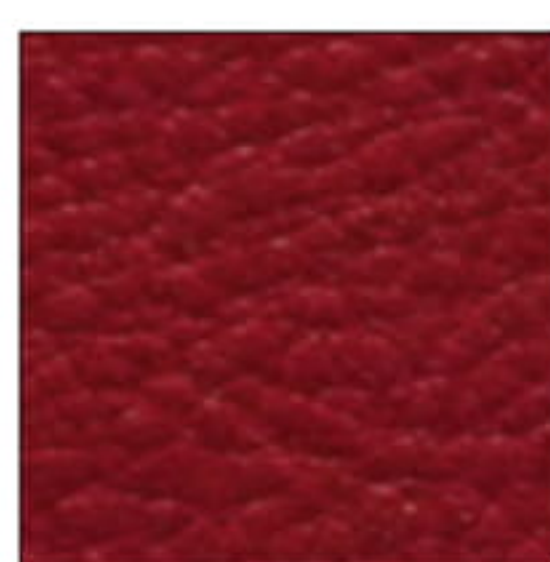
ICO-24



ICO-25



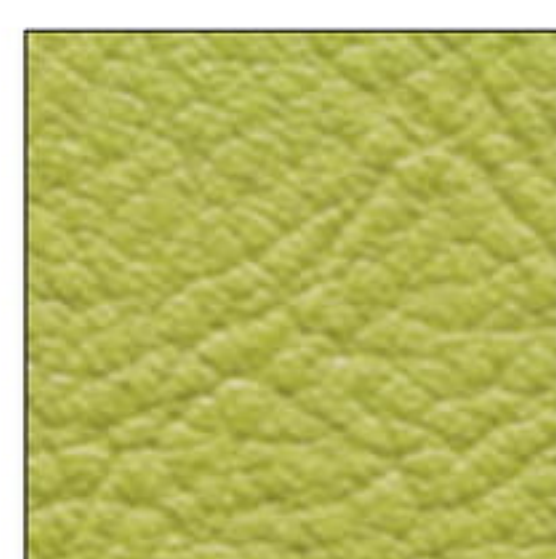
ICO-26



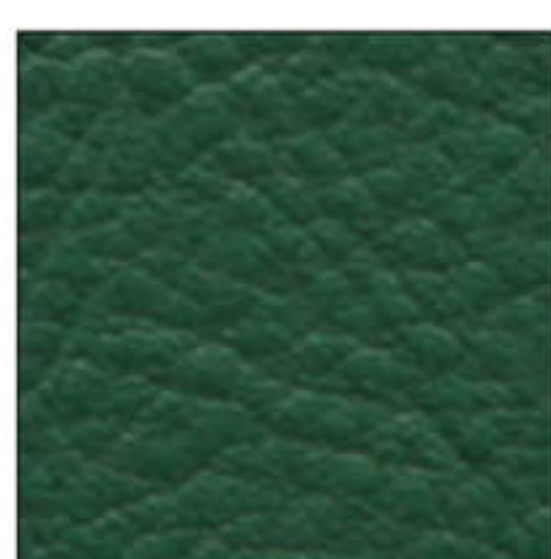
ICO-28



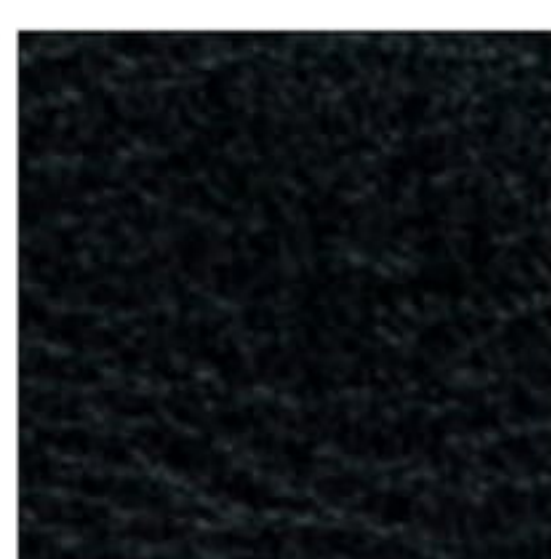
ICO-29



ICO-30



ICO-32

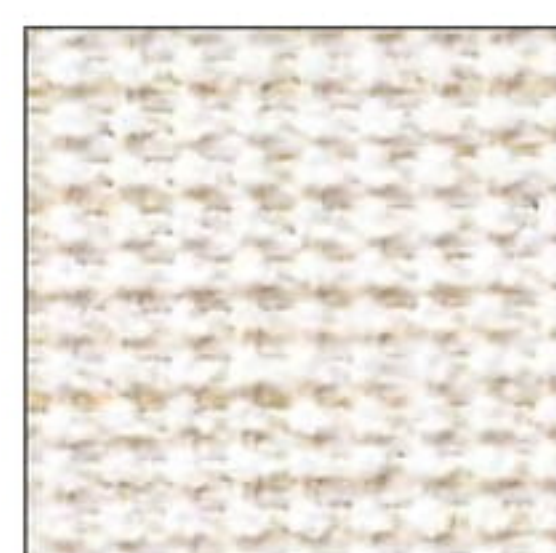


ICO-34

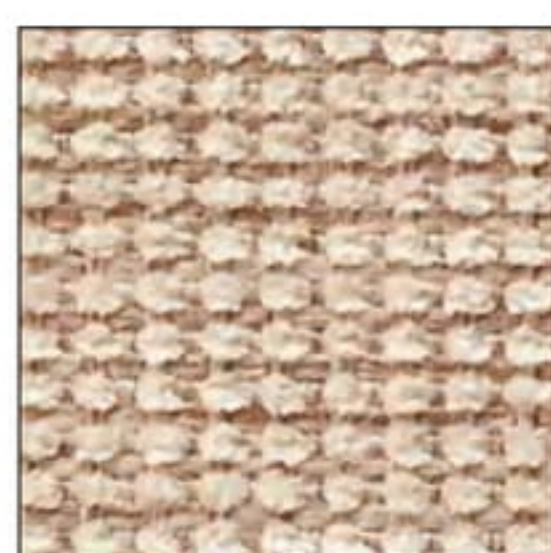
使用例 >> P.37 ギニア P.172 ギル(角型・丸型) P.253 エリーナ メタル脚タイプ  
P.271 バンダロ II P.299 クリスタ P.310 モジュレックス  
P.391 モジュレックス 産婦人科シート

**プラハ** 組成:ポリエステル100%

<特徴> ボリューム感ある生地とマットで渋い発色が特徴のスタンダードファブリックです。  
高いコストパフォーマンス性も魅力です。



PU-1



PU-2



PU-3



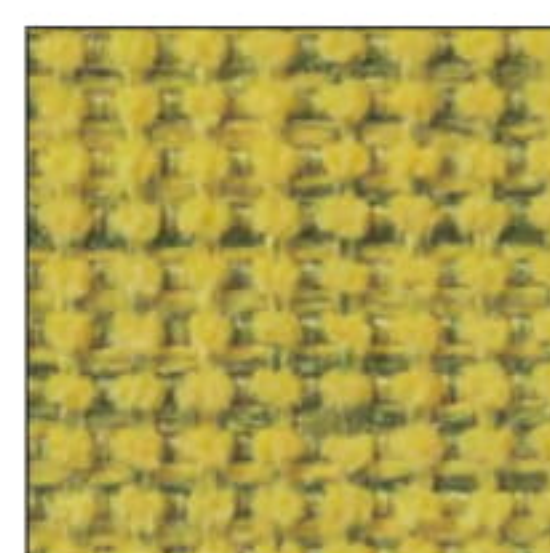
PU-4



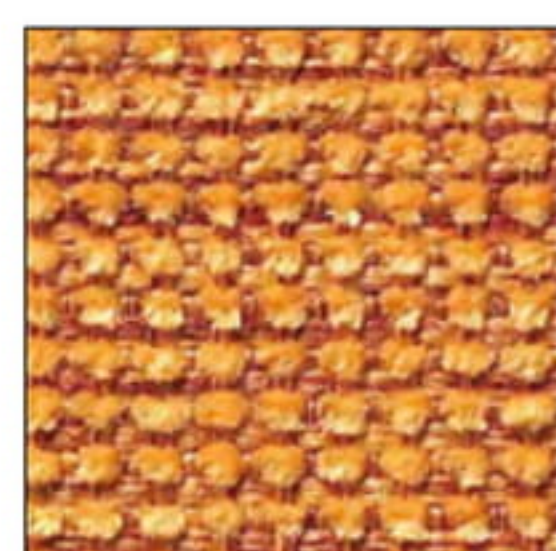
PU-5



PU-6



PU-7



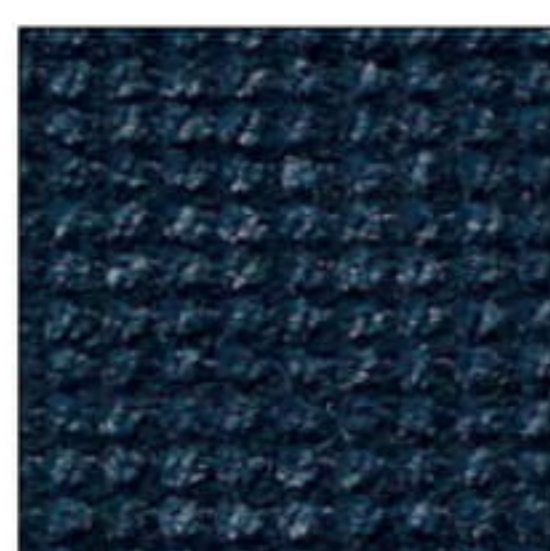
PU-8



PU-9



PU-10



PU-11



PU-12

使用例 >> P.77 ミト P.133 リリカ  
P.149 スマート  
P.259 ジョイ

**ミラノ** 組成:ポリエステル100%

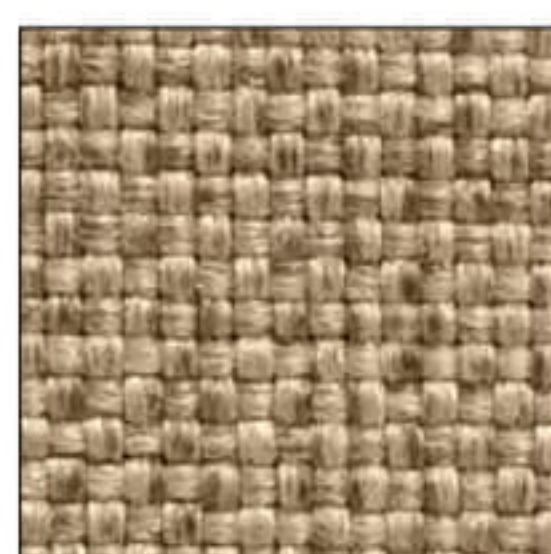
<特徴> ピッチの細かい平織布。  
どんな形状のものにもベストマッチなファブリックです。



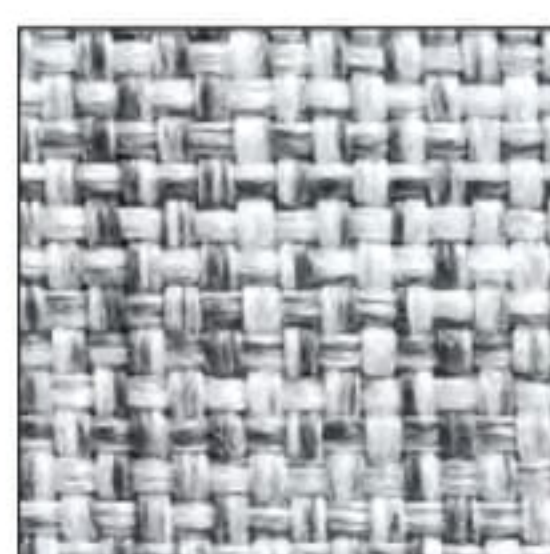
ML-1 (旧 MI-1)



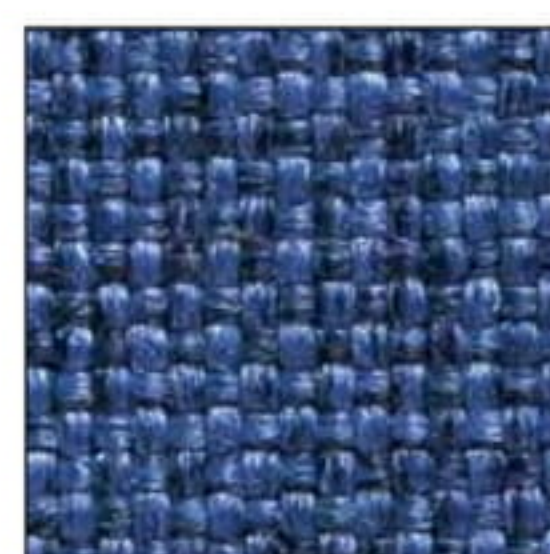
ML-2 (旧 MI-2)



ML-3 (旧 MI-3)



ML-4 (旧 MI-4)



ML-5 (旧 MI-5)



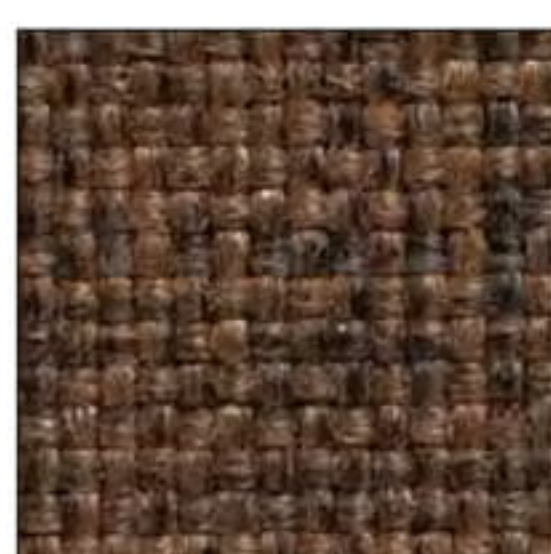
ML-6 (旧 MI-6)



ML-7 (旧 MI-7)



ML-8 (旧 MI-8)



ML-9 (旧 MI-9)

使用例 >> P.60 フレア P.111 伊予 カウンター  
P.170 三竹 P.171 伊予(チェア・スツール)