

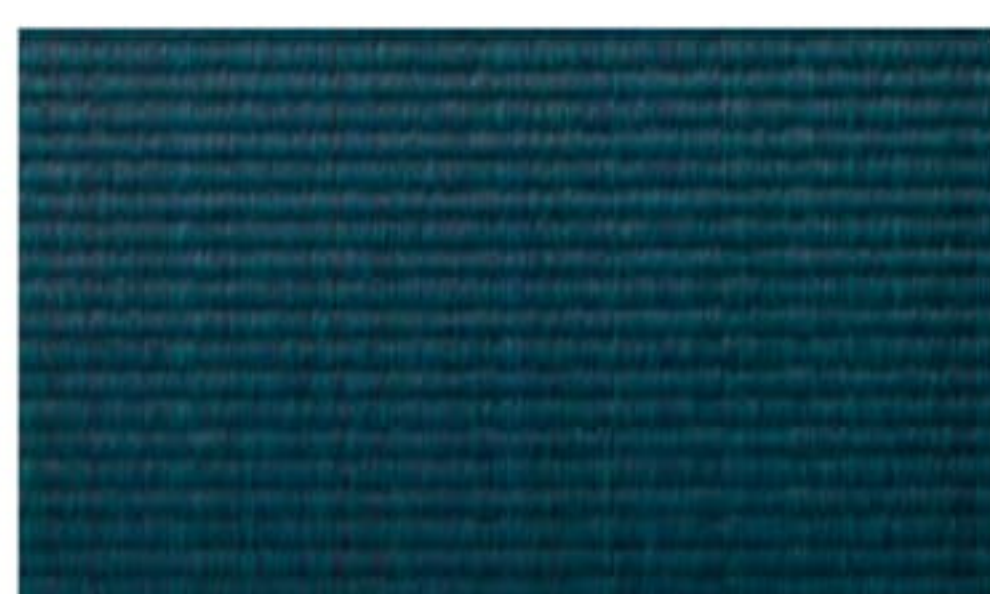
い草色



無地 (い草)



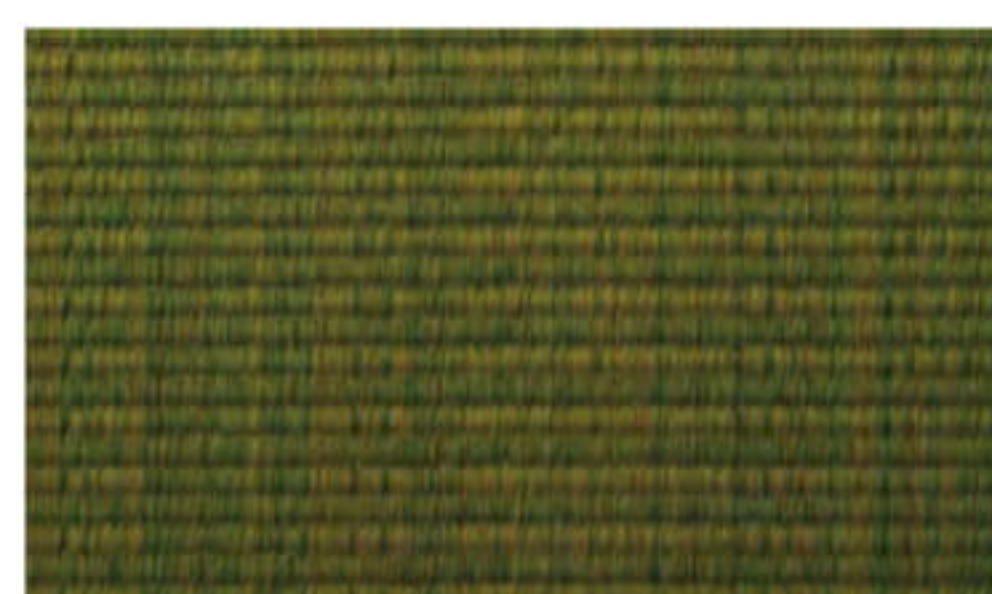
緑 (へり) 黒 (へり)



紺 (い草)



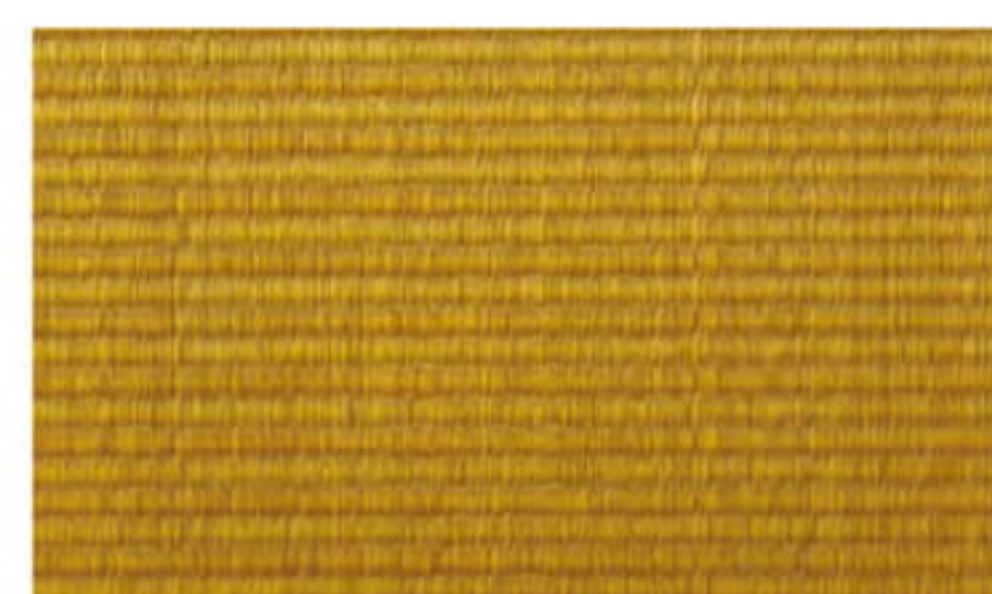
紺 (へり) 黒 (へり)



緑 (い草)



緑 (へり) 黒 (へり)



からし (い草)



黄土色 (へり) 黒 (へり)



水色 (い草)



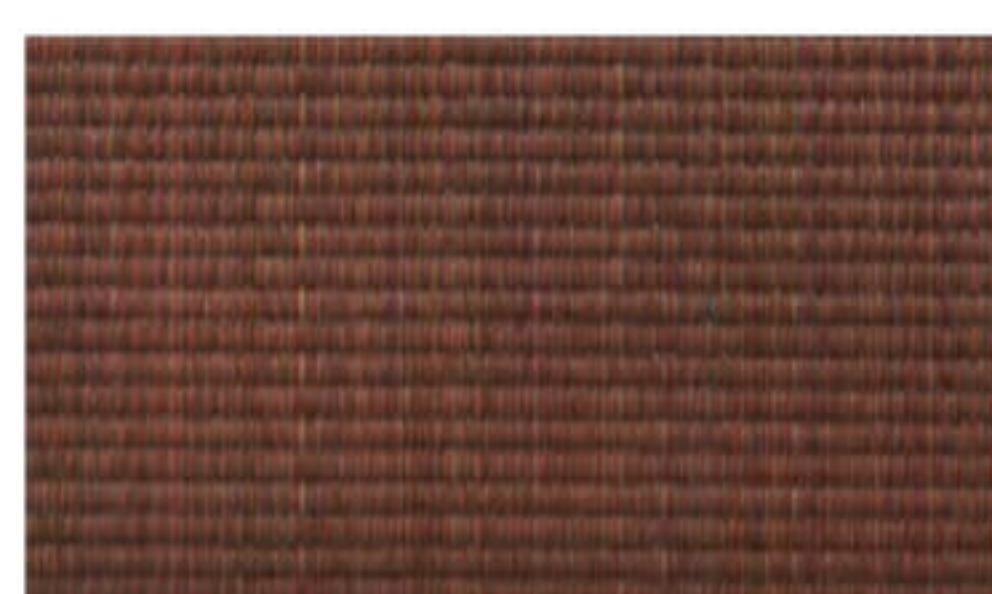
紺 (へり) 黒 (へり)



桃 (い草)



茶 (へり) 黒 (へり)



焦茶 (い草)



茶 (へり) 黒 (へり)



組子 (い草)



黄土色 (へり) 黒 (へり)



四葉A (い草: 水色/桃) ※ IORI 限定



黒 (へり)



四葉B (い草: 紺/水色) ※ IORI 限定



紺 (へり) 黒 (へり)

〈特徴〉

原材料 国産い草100%

染め 無染土い草への染色

熟練職人が長年の経験を基に、天候、水、湿度、気温、色に応じてその都度顔料(塩基性顔料)の分量調整・配合を行います。

最高級の織り

座り心地を追求し、通常より約1割増(1畳あたり約300~350本増)の高密度で仕上げた最高級の織りです。使えば使うほど美しい光沢が増していきます。

〈ご注意〉

- 時間の経過とともに自然な色褪せが発生します。畳と同様、い草の中の葉緑素が抜けて退色します。
- 高温多湿、水濡れを避けてください。い草は常に空気中の水分を吸放出しており、高温多湿の条件下ではカビが発生する可能性があります。
- 織りの性質上、鋭利なものや引っかきに弱く、表面が傷つくことがあります。濃色ほど傷やこすれが目立ちますが、い草特有のものであり経年の表情としてお楽しみください。
- お手入れは乾拭きが推奨です(水拭き、中性洗剤は不可)。

〈物性データ〉

- 耐光(級) 無地:3 紺:4 緑:3 からし:4 水色:3以下 桃:4
JIS L 0842 紫外線カーボンアーク灯光に対する染色堅牢度試験方法 e) 第5露光法 放射時間20時間
- 摩擦(級) 乾燥:4-5/JIS L 0849 摩擦に対する染色堅牢度試験方法
- 摩擦強さ 2282回/JIS L 1096 A法ユニバーサル形法 平面法(Cw-C-p400)

色・デザイン

無地1色 / オリジナル色6色(紺、緑、からし、水色、桃、焦茶)
/ オリジナル柄3色(組子、四葉A、四葉B)

へり

い草の色や質感と相性の良い風合いのあるへりを使用しています。
素材 = 麻15% 綿85% / 色 = 緑、紺、黄土色、茶、黒



色褪せイメージ(無地 6カ月使用后)